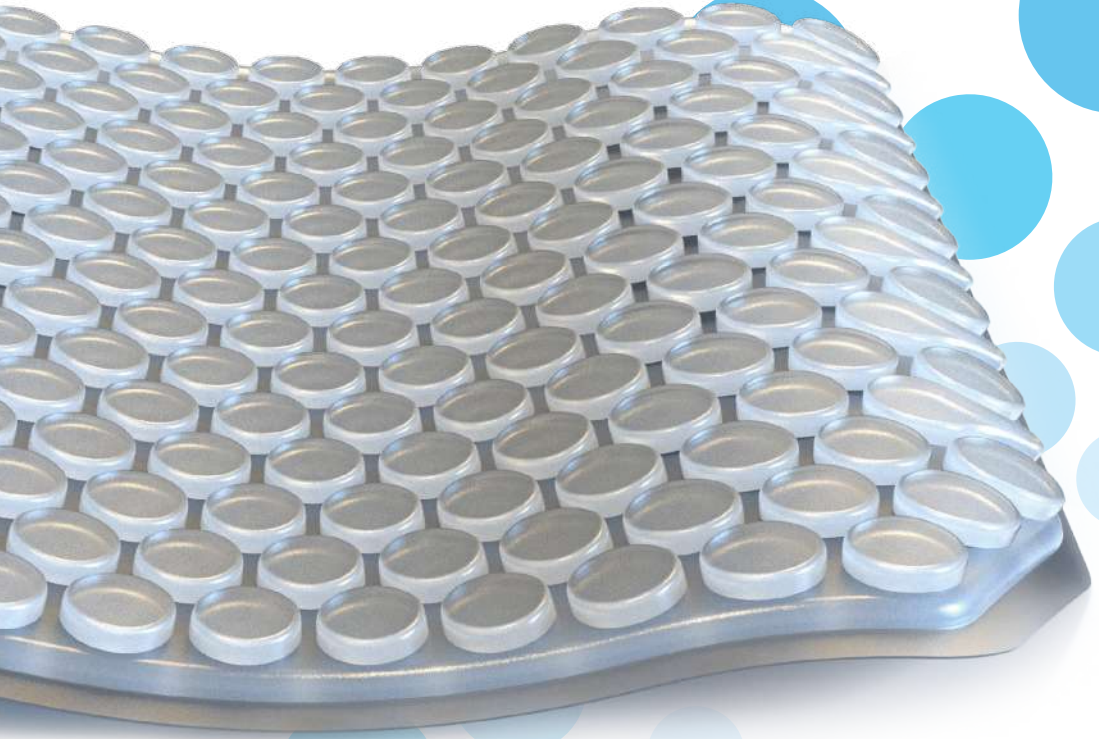




**Gel
Ovation**
Pressure Care Products

الدليل الأساسي للجل البُعدي – Dimensional Gel

بما في ذلك منتجات الجل المسطحة وSlingGel



للوفاية من قرح الفراش وعلاجها

النسخة الرابعة

مقدمة

كوني أخصائية علاج وظيفي لسنين كثيرة إلى الآن، يسعدني أن أكتب مقدمة لهذا الكتيب الثمين.

تم إنتاج هذا الكتيب لتقديم إرشاد عملي سهل لوسادات الجِل البُعدية والمسطحة، ولتوسيع نطاق الوعي داخل مهنة الرعاية الصحية بالوقاية من قرح الفراش وعلاجها.

لقد انتفعت من وسادات الجِل البُعدية والجِل المسطح في عملي وقد باءت بنتائج مذهلة على مدار سنين كثيرة، وأنا متحمسة للعمل مع Gel Ovarions في تطوير منتجات الجِل في هذا المجال الحيوي لرعاية العملاء.

وقد ثبت جدوى استعمال هذا الجِل في التطبيقات الحيوية للرعاية الصحية. تم تطوير الجِل البُعدية في البداية في أمريكا الشمالية، قبل أن يتم تقديمه في المملكة المتحدة وأوروبا في ٢٠٠٧، ويتم استعماله الآن على نطاق عالمي.

في النهاية، إن الهدف من هذا الكتيب الإرشادي هو التشجيع على الاستعمال الأوسع للجِل البُعدية والمسطح على أنهما حليفان قويان في محاربة قرح الفراش.

أتمنى أن تستفيدوا من هذا الكتيب الإرشادي وتجدوا فيه إضافة لمعرفتكم عن الجِل البُعدية وكيف يمكن استغلاله عملياً.



دانييل بيز

أخصائية علاج وظيفي

المحتويات

4	الخصائص الوقائية للجِل البُعدي
5	أنواع وسادات الجِل
6	استعمالات وسادات الجِل البُعدي
7	خصائص الجِل البُعدي
8	المزايا في مُحمة
10	راحة الجلوس والوضعية
11	كيفية استعمال وسادات الجِل
12	الاستحمام والرعاية الشخصية
12	المراحيض وكراسي الاستحمام
13	الاستعمالات
13	مصنوعة للقياس
14	الحماية من الارتفاعات المُعلقة
15	التنظيف والمحافظة على المنتج
15	أغطية الجِل البُعدي
16	دراسات الحالة
18	الحماية من المعدات الرياضية
19	مقاسات وسادات الجِل البُعدي
21	مقاسات وسادة الجِل المسطحة
23	مقاسات SlingGel للحماية من الارتفاعات المُعلقة

الخصائص الوقائية

للجل البُعدي

يستخدم مهنيو الرعاية الصحية وسادات الجل البُعدي، التي صنعتها Gel Ovation، استخدامًا واسع النطاق للوقاية من قرح الفراش وعلاجها مع العملاء المعرضين لخطر تمزق الجلد.

يلعب ضغط السطح البيئي، والذي يُعرّف على أنه الضغط المتكون بين جسم الإنسان والسطح الداعم له، دورًا رئيسيًا في التسبب في تلف الجلد. [1-2]

وقد أظهرت الأعمال الابتكارية أنه عند زيادة ضغط السطح البيئي عن ٤٧ مم زئبقي لفترة تزيد على ٣٠ دقيقة فإنها على الأغلب تؤثر سلبًا على الدورة الدموية وقد تتسبب في نقص التروية في الأنسجة، مما قد يؤدي إلى قرح الفراش. [3-7]

إن قرح الفراش تصبح عرضة للحدوث بسبب السمات العظمية البارزة للتركيبات التشريحية التالية: [٨-٩]

- الرأس (مؤخرة الرأس)
- العنق
- العظمة العجزية
- العظم العقبى (الكعبين)

تزداد قابلية الإصابة بقرح الفراش لدى كبار السن بسبب النقص الواضح في الكولاجين والإيلاستين في بشرتهم.

يتميز الجل السليكون بخصائص لزجة مطاطية، حيث أنه يجمع بين خاصية تخفيف الضغط والمعالجة الذاتية لسائل ما مع الثبات البُعدي للمادة اللدنة.

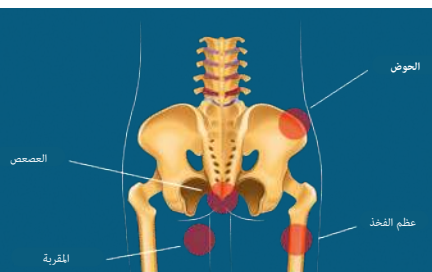
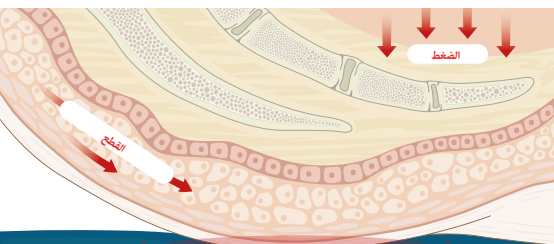
صنعت وسادات الجل البُعدي، التي أنتجتها Gel Ovation، من بوليمر السيليكون من الدرجة الطبية، وهي مصممة لتحاكي نعومة الأنسجة الدهنية البشرية والخصائص الجسدية لها، ولتوفر المقاومة من ظهور قرح الفراش.

تدعم الوسادات وزن الجسم حتى ٤٠ ستون (٢٥٤ كجم) وتحول ضغط السطح البيئي لمنطقة احتكاك أكبر من أجل حماية الأطراف العظمية في الجسم، دون الوصول إلى أقصى نقطة منخفضة على السطح الذي تحتها.

وتتميز الوسادات بميزات متنوعة مضادة لقرح الفراش. وتشمل هذه الميزات الوقائية من القطع والاحتكاك، تراكم الحرارة، والرطوبة العالقة التي لو ظلت لأصبح المرضى عرضة لتلف الجلد.

بدون حماية، تدمر قوى الضغط والقطع والاحتكاك الجلد.

محيط شكل الجل البُعدي لحماية أجزاء من الجسم المعرض لقرح الفراش



أنواع

وسادات الجل

صنعت Gel Ovations وسادات الجل السيليكون، وهي تقع تحت فئتين:

1. وسادات الجل البُعدي

يتكون الجل البُعدي من طبقة واحدة من جل السيليكون الناعم المقرب والتي يطلق عليها "الأزرار"، المصممة بشكل متساوي في البُعد ومن بينها قنوات.

يسمح ترتيب الأزرار هذا بتحريكها ٣٦٠ درجة مع الجلد، مما يقلل وبشكل جذري من قوى القطع والاحتكاك التي يمكن أن تتسبب في تلف الجلد أو تساهم في تلفه، فهي تسمح بوجود تدفق للهواء بين الأزرار لتحافظ على برودة جسد المريض وتباعد بين الرطوبة عن طريق القنوات، نظرًا لأنها عامل رئيسي في نمو قرح الفراش.

2. وسادات الجل المسطحة

تتكون الوسادات المسطحة والتي صنعتها Gel Ovations من طبقة واحدة من حشو جل السيليكون من الدرجة الطبية، وليس بها أزرار جل السيليكون الفردية الموجودة في الجل البُعدي.

تتفاوت سماكة وسادات الجل المسطحة ولها العديد من الاستخدامات. تقلل الوسادات من ضغط النقاط، وتعادل درجة حرارة الجسم تدريجيًا.

وتتفاوت الوسادات في سماكتها، حيث تتميز الوسادات المسطحة بأنها متعددة الاستعمال، وبالتالي فهي بالأخص مناسبة لحماية الجلد من المعدات مثل الرافعات المعلقة لتوفر طبقة من البطانة لحماية الجلد بين الرافعة والمناطق الحساسة للعميل.

وتشمل استعمالات وسادات الجل المسطحة ما يلي:

- وسادات SlingGel
- تعطي برودة للجلوس
- لا تعطي ارتفاعًا إضافيًا
- أغلفة للجل وأغطية له
- تخفف الضغط للعملاء مع التقريب المحكم بين البروزات العظمية



استعمالات

وسادات الجل البُعدي

لدى الوسادات العديد من الاستعمالات في الرعاية الصحية لمعالجة جروح الفراش والوقاية منها.

وهي مصممة خصيصًا لحماية أي من المواضع التي يلامس فيها الجلد أي أسطح قاسية مثل المناطق المعدنية وال بلاستيكية لمعدات التنقل.

وهي أيضًا مصممة خصيصًا للعملاء الذين يقضون وقتًا طويلًا في الفراش أو على كرسي طري أو قاسي لفترات طويلة من الوقت بسبب مشاكل في الحركة.

وتشمل الاستعمالات ما يلي:

- الكراسي المتحركة
- الكراسي المرتفعة وكراسي الاستلقاء
- الجلوس الثابت
- المشايات
- الرافعات وحبال الرفع
- كراسي الحمامات والمراحيض
- المعدات الرياضية

يمكن استعمال وسادات الجل البُعدي على ما يلي:



كراسي الاستحمام



كراسي الرعاية الطبية



الرافعات المعلقة



الكراسي المتحركة



كراسي المراحيض



الكراسي المرتفعة وكراسي الاستلقاء



المعدات الرياضية

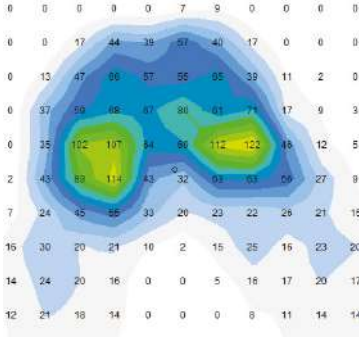
وتشمل أماكن الرعاية الصحية ما يلي:

- المستشفيات
- دور رعاية المحتضرين
- دور رعاية المسنين
- دور الرعاية السكنية
- الرعاية المنزلية

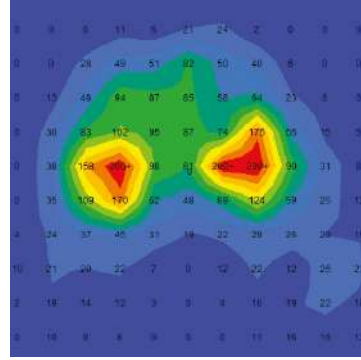
خصائص

الجِل البُعدي

خرائط الضغط في الجسم تُظهر الفرق الذي يصنعه الجِل البُعدي في القضاء على مراكز نشاط قرح الفراش



عميل أ - جلس على كرسي بذراع وعليه وسادة الجِل البُعدي الخاصة بـ Gel Ovations



عميل أ - جلس على كرسي بذراع بدون حماية من الضغط



صنعت الوسادات البُعديّة لـ Gel Ovations من بوليمر السيليكون من الدرجة الطبية، وقد صممت خصيصًا ليكون لها نفس الخصائص الجسدية للأنسجة الدهنية البشرية. تظل نعومة الجِل كما هي دون تغيير في أي درجة حرارة، وعند قطعها، لا يتدفق الجِل أو يتسرب منها. ولن تجف مثل المطاط.

يسمح التصميم الخلوي بالتوزيع المتساوي للضغط وهيئة الجسم تحت أي سطح موجود أسفله.

وتضمن هذه الخاصية عمل الوسادات البُعديّة بشكل جيد في أنظمة الجلوس التي تأخذ وضع الجسم وهيئته، والتي تشمل على إكسسوارات مثل القبائع ودعامات الفخذ.

المزايا في لمحة

يستخدم الجِلُّ البُعدي للوقاية من الأسباب الرئيسية لقرح الفراش وعلاجها، وله خصائص الحماية والخصائص العلاجية التالية:

يقي من القطع والاحتكاك

تتكون الوسادات من صفائح من أزرار جِلِّ السيليكون الناعم المصممة بشكل متساوي في البُعد. يسمح هذا التصميم بتحريك الأزرار ٣٦٠ درجة مع الجلد، مما يقلل وبشكل جذري من قوى القطع والاحتكاك التي يمكن أن تتسبب في تلف الجلد أو تساهم في تلفه.



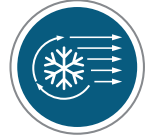
يقلل من تراكم الرطوبة

تسمح القنوات التي بين أزرار الجِلِّ بخروج الرطوبة. إن منع الرطوبة من الإبقاء على الجسد في حالة دائمة من البلل هو عامل حيوي للحماية من قرح الفراش.



يعزز من تدفق الهواء

تسمح القنوات الموجودة بين أزرار السيليكون بتدفق الهواء. ويساهم هذا في تبريد الجلد كما ويساعد أيضًا في تخفيف الرطوبة، وهي عامل رئيسي في الوقاية من قرح الفراش.



يحافظ على وضعية جلوس آمنة

إن الجِلُّ البُعدي شديد الرفع، فهو نصف بوصة فقط (١٣مم). وتوجد ميزة لتصميم آخر له وهي أن الأزرار تسمح لوسادات الجِلِّ أن تأخذ شكل أي سطح تحتها، لتضمن التوزيع المتساوي للضغط.



يأخذ شكل الجسم

من خلال محاكاة التطابق المرن للأنسجة الدهنية البشرية، تأخذ وسادات الجِلِّ البُعدي نفس شكل جسم المستخدم. ويشمل هذا الخصائص العظمية مثل العظمة العجزية، والكعبين، والعصص، وهي أجزاء من الجسم معرضة لقرح الفراش. كما يظل السيليكون ناعمًا ولا يتأثر بالتغيرات في درجات الحرارة. وهذا ما يوفر حماية مبطنة ودائمة من مراكز نشاط قرح الفراش.



يوزع الحمل

يتميز الجِلُّ السيليكون بخصائص لرجة مطاطية، حيث أنه يجمع بين خاصية تخفيف الضغط والمعالجة الذاتية لسائل مع الثبات البُعدي للمادة اللدنة. وتمكّن هذه الخاصية وسادات الجِلِّ البُعدي من دعم وزن الجسم حتى ٤٠ ستون (٢٥٤ كجم) وتحوّل ضغط السطح البيني لمنطقة احتكاك أكبر دون الوصول إلى أقصى نقطة منخفضة على السطح الذي تحتها، وهي ميزة أساسية للوقاية من قرح الفراش.



يحافظ على برودة الجلد

يظل الجِل السيليكون بطبيعته باردًا ولا يُخرج حرارة في ظروف درجات الحرارة المرتفعة. وتحافظ الوسادات على برودة مناطق الاحتكاك وتحدّ من الحرارة والتي هي سبب رئيسي في قرح الفراش، وذلك بفضل خصائص تدفق الهواء بين الأزرار.



ليس لها رائحة

نظرًا لأن وسادات الجِل البُعدي مصنوعة من السيليكون من الدرجة الطبية، فهي ليس لها رائحة وتظل هكذا طوال استعمالها، كما أنها ليس لها أي رائحة صناعية أو أي روائح أخرى أو غازات عند استعمالها أو تخزينها.



سهلة التنظيف

إن وسادات الجِل البُعدي مضادة للسوائل ولا تتأثر بالرطوبة. ونظرًا لأنها مصنوعة من السيليكون من الدرجة الطبية، يمكن تنظيف الوسادات وتعقيمها بسهولة في سائل نسبته ١:١٠ من المياه للتبييض، وهي لا تتطلب التجفيف الشامل. انظر الصفحة ١٥ للمزيد من المعلومات.



تعجّل من الشفاء من القرح

عبر منع القطع والاحتكاك والسماح لتدفق الهواء البارد بالدخول، إن وسادات الجِل البُعدي هي المثالية لاستخدام العملاء الذين يعانون من قرح الفراش لتعزيز شفاء تلف الأنسجة المرتبط بجروح الفراش. وإضافة إلى هذا، تحاكي الوسادات نعومة الأنسجة الدهنية البشرية وتوفر راحة التوسيد ضد الألم الذي يأتي مع قرح الفراش.



مضاد للسوائل

لا يتأثر الجِل البُعدي بالسوائل، عكس الألواح الإسفنجية أو أي وسادات ضغط امتصاص أخرى. وبما أنه مضاد للماء فإنه سهل التنظيف والتجفيف (انظر صفحة ١٥). كما أن التصميم الخلوي للوسادات يعزز من تدفق الهواء مما يقلل من الرطوبة لأقصى حد، وهي من العوامل المساهمة لقرح الفراش.





راحة الجلوس والوضعية

يمكن أن يؤثر استخدام وسادات سميكة لتخفيف الضغط سلبيًا على ارتفاع مقعد المرضى وتوازنهم ووضعتهم.

ويمكن لهذا الخلل والتشوه في الجسم لفترات طويلة أن يتسبب في مشاكل عضلية هيكلية ثانوية.

كما أن الوضعية المرتفعة للكرسي عادة ما تعني أن مسند الذراع ومسند الرأس ليسا في الوضعية الصحيحة، مما يخلق وضعية جلوس سيئة ويؤدي إلى انحناء المستخدمين أو ممارسة ضغط إضافي على الذراعين قد يؤدي إلى تمزق الجلد.

وفي المقابل، يحافظ استخدام وسادات الضغط المصنوعة من جل السيليكون والمنخفضة والتي يبلغ سمكها نصف بوصة (١٣ مم)، على ارتفاع وضعية الجلوس والتمركز، وبالتالي يتجنب مشاكل عدم التوازن ووضعية الجلوس المتعسرة.

وتظهر هذه الخصائص أدناه في صورة أ والتي توضح عميلًا يواجه مشاكل في وضعية الجلوس بسبب وسادات الضغط السميكة، مقارنة بالصورة ب والتي تُظهر التأثير المتعادل لوضعية الجلوس على وسادات السيليكون المنخفضة.



صورة ب



صورة أ



”بدلاً من تغيير كرسي تيري لدمج رعاية الضغط، وصفت له الوسادة البُعدية LeL Ovation لتلبي احتياجاته للرعاية بالضغط في الجسم وللمحافظة على وضعية الجلوس السليمة. وكان هذا الحل فعالاً من حيث التكلفة والوقت.“

دانييل بيز
أخصائية علاج وظيفي

كيفية استعمال

وسادات الجل

بكل بساطة، يتم وضع وسادات الجل البعدي في مكان الجلوس على الكرسي لتوفير الوقاية الفورية من قرح الفراش وعلاجها.

وعندما يكون التنظيف المتكرر مطلوبًا، يمكن أيضًا وضع الوسادات في الأغشية النافذة للبخار والتي تقاوم أيضًا الانزلاق مع الاستخدام الممتد.



”أنا أستخدم الأغشية النافذة للبخار لوسادات الجل البعدي بشكل مستمر للحفاظ بها في مكانها على الكرسي أو الكرسي المتحرك أو مقاعد الاستحمام.“

دانييل بيز
أخصائية علاج وظيفي

الاستحمام والرعاية الشخصية

إن الجلد بالتحديد يكون عرضة للتلف بسبب الضغط أثناء روتين الاستحمام واستخدام المراحيض.

ويجب حمايته من الأسطح القاسية من خلال الرعاية الشخصية. ويزيد خطر التلف في الجلد بشكل كبير في المرضى الذين لديهم قرح فراش بالفعل.



ونظرًا لأن جل السيليكون مضاد للمياه ولا يمتصها، فهو مناسب بالتحديد للاستعمال في الغرف المبللة وأماكن الاستحمام الأخرى، بالإضافة إلى مناسبتها مع كراسي المراحيض ومعدات الرعاية الشخصية. وكما هو الحال في الأماكن غير المبللة، يعزز الهيكل الخلوي والنعومة المرنة للجل الراحة ويقلل من قوى القطع والاحتكاك على الجلد.

المراحيض وكراسي الاستحمام

وللعلماء الذين هم في خطر ظهور قرح الفراش، تتوفر لهم وسادات الجل البعدي والتي تلائم كراسي المراحيض وكراسي الاستحمام لتوفير الراحة والحماية أثناء العناية الشخصية. كما أن خصائص الجل البعدي مفيدة أيضًا في حماية الأشخاص الذين يعانون من حالات صحية تتطلب استخدامهم للمراحيض وكراسي الاستحمام لفترات طويلة.



الاستعمالات

بما أن تصميمها صلب وليس به سوائل، يمكن قطع وسادات جل السيليكون للحجم الذي تريده دون حدوث أي تسريب، حتى تلائم محيط شكل المعدات التي تستعمل عليها.

ويعطي هذا فرصة لمهنيي الرعاية الصحية لتشكيل الوسادات المخففة للضغط لتصبح بحجم المعدات التي يستخدمها العميل.

ويجب قطع وسادات الجل بمقص حاد، ثم سدّ المناطق التي تم قصّها بطبقة غبار خفيفة من مسحوق التالكوم من أجل إزالة أي لزوجة متبقية. وحالما يتم القطع، يجب تغليف وسادة الجل بغطاء نافذ للبخار.



مصنوعة بمقياس

أما بالنسبة للمتطلبات الأكثر تعقيداً والأحجام المخصصة مثل تشكيل الوسادات لتلائم كراسي المراحيض غير القياسية مثلاً، يمكن استخدام خدمة الوسادات المصنوعة بمقياس، بحيث يمكن لمقدم الخدمة تشكيل الجل بالأبعاد الدقيقة المطلوبة وتوفير غطاء نافذ للبخار ملائم له عند الاقتضاء.

هذه خدمة توفرها Gel Ovations، وإذا كانت لديك أي شكوك، تواصل معنا دائماً بصفقتنا الشركة المصنعة للحصول على المشورة.



غطاء جل بُعدي مصنوع خصيصاً لكرسي استحمام. وقد صنع هذا الغطاء حسب الطلب بالأبعاد المحددة، وبه غطاء نافذ للبخار وقاعدة مضادة للانزلاق وقفل آمن.

الحماية من الرافعات المعلقة

العملاء الذين لديهم احتياجات للعناية بالضغط هم الأكثر عرضة للمزيد من الجروح عند انتقالهم للجلوس على الرافعات المعلقة. وعند النقل، يُعرض كل وزنهم لضغط متزايد ضد الطبقات والحواف، ليؤثر على المناطق الحساسة في جسمهم بما فيها العصص والعضلة المقربة وعظم الفخذ.

وللتغلب على هذا، يمكن وضع وسادات الرافعات المعلقة SlingGel لـ Gel Ovarions على الرافعات لتوفير بطانة آمنة لمراكز النشاط هذه المعرضة للخطر. ولضمان بقاء وسادة الحماية في مكانها، إن وسادات SlingGel مجهزة بشرائط قابضة في جوانبها، وهي ما يحافظ عليها في مكانها.

وتستخدم في هذا وسادات الجل المسطحة حيث أن لها القدرة على الانثناء في الأماكن الصغيرة مثل الرافعات المعلقة. وعند وضعها، تحمي وسادات SlingGel من القطع والاحتكاك، للوقاية من جروح الضغط والتقليل من خطر زيادة حدة قروح الفراش الموجودة.



وسادات SlingGel من Gel Ovarions موضوعة في مكانها

مراكز النشاط



SlingGel

يُظهر الشكل التوضيحي مناطقًا في الجسم عُرضة لتلف الجلد عند استعمال الرافعة. تستخدم وسادات الجل المسطحة لتوفير البطانة الواقية للمستخدم في هذه المناطق.



التنظيف والمحافظة على المنتج

نظراً لأن وسادات الجِلّ البُعدي مقاومة للماء ولا تتأثر بالرطوبة، يمكن تنظيفها بمحاليل التنظيف المناسبة دون الحاجة إلى تجفيف شامل.

ولتنظيفها، يجب غمر وسادات الجِلّ في سائل نسبته ١:١٠ من المياه وسائل التبييض من أجل تعقيم الوسادة.

قم بإزالة أي انسكاب أو رواسب على السطح قبل التنظيف. • امسح الغطاء باستخدام سائل تنظيف معتمد. • اشطف الغطاء باستخدام الماء النظيف لمنع تراكم المواد الكيميائية.

إذا تُرك الغطاء في حالة رطبة، خاصةً إذا كان على سطح به مواد كيميائية، سيكون أكثر عرضة للتلف بسبب التآكل والشطب.

* يمكن تطبيق هذه التعليمات فقط على وسادات الجِلّ المُصنعة من Gel Ovarions. دائماً اتبع تعليمات الشركة المُصنعة عند استخدام سوائل التنظيف الكيميائية.



أغطية الجِلّ البُعدي

يُمكن استخدام المادة النافذة للبخر التنظيف السهل والسريع للأغطية عبر المسح البسيط. كما تتميز الأغطية لقاعدة مضادة للانزلاق لتساعد الوسادة على البقاء في مكانها.

عند قصّ وسادات الجِلّ البُعدي للحجم المطلوب أو صنعها بمقياس ما، دائماً ما يُنصح باستخدام غطاء للحماية الإضافية من الحواف التي تم قضاها.

لاستعمال الرعاية الصحية، يمكن توفير أغطية نافذة للبخر ممتازة مع وسادات الجِلّ البُعدي..

وفيما يلي مزايا استعمال الأغطية النافذة للبخر:

- مسامية  مضادة للميكروبات
- مضادة للسوائل  مضادة للفطريات
- مضادة للانزلاق  تمتد للجوانب الأربعة



دراسات الحالة

ما يلي هي حالات واقعية لوسادات الجل البُعدي ووسادات الجل المسطحة وصفها أخصائيو العلاج الوظيفي لتلبية احتياجات رعاية الضغط لعملائهم.

حامية الرافعات المعلقة



عميلة تبلغ من العمر ٥٢ عامًا وتعاني من التصلب المتعدد كانت تستخدم رافعة مرحاض داعمة وكان زوجها يساعدها بشكل آمن لاستخدامها.

ولكن كان جلدها حساسًا وكانت الرافعة تسبب لها علامات وشعور بعدم الراحة تحت فخذها أثناء نقلها لسريها ثم للكرسي المتحرك وكرسي المرحاض.

وكان هذا بسبب أن وزن جسمها كان يضع ضغطًا على جلدها عند احتكاكه بحواف الرافعة وُغرزها.

وصف لها أخصائي العلاج الوظيفي ووسادات SlingGel الخاصة بـ Gel Oventions لتضعها على الرافعة لتوفر الحماية لجلدها ولتمكّنها من الارتفاع بشكل أكثر راحة.

وذكرت المريضة أنها لم تعد تعاني من علامات على جلدها وأصبحت قادرة على أن تستخدم الرافعة بانتظام أكبر خلال اليوم. فقد مكنتها حامية الرافعة من الاستمرار في استعمال الرافعة بمساعدة زوجها، وتجنبت حاجتها للتغيير لرافعة كاملة أو زيادة باقة الرعاية الخاصة بها.

توضح الصورة علامات حمراء على الجلد تسببت فيها حواف رافعة، مما أثر على ساق العميل بعد استعمال الرافعة لدقيقة واحدة فقط.



بطانة جل بعدي مثبتة بالداخل ومغطاة بغطاء مضاد للمياه، كما هو موضَّح ما تقدمه من حماية للجلد من قبيعة الكرسي المتحرك

في هذه الحالة، تواصلت معنا أخصائية علاج وظيفي يعاني عملاؤها من احمرار وتمزق في الجلد في الجزء الداخلي من الركبة.

وكان هذا نتيجة للاحتكاك في قبيعة الكرسي المتحرك المبطنة والمثبتة به.

كانت القبيعة مثبتة في الجزء الأمامي من الكرسي المتحرك لتحافظ على ركبتي العميل بعيداً عن بعضهما البعض، ولكنها كانت تتسبب في تهيج والتهاب في الجلد مع مرور الوقت.

وكان الحل الذي قدمناه هو صنع وسادة عناية بالضغط مصممة خصيصاً لهذا الغرض، والتي صُمِّت في تصميمها الجِلِّ البُعدي من السيليكون الناعم للوقاية من قرح الفراش ومعالجتها.

يوفر الجل البعدي حلاً أملساً وبارداً يقوم أيضاً بالتقليل من قوى القطع واحتكاك الجلد، ونظرًا لأن سُمكه يبلغ نصف بوصة فقط (١٣مم)، فهو يثبت في القبيعة بشكل أنيق دون أن يؤثر على راحة وضعية جلوس العميل.

ويستفيد حامي القبيعة من التصميم الخلوي للجل البعدي والذي يتشكل حسب الجسم للتمتع بالراحة المستمرة والراحة من الضغط. ويأتي مع الحامي غطاء نافذ للبخار من أجل الوقاية من تراكم الرطوبة ولسهولة التنظيف.

ولتعزيز راحة المستخدم أكثر، تم تغطية ركيزة داعم القبيعة بغلاف من الجل البعدي الحامي والذي يحمي الجلد من التلف عبر الاحتكاك بجسم الكرسي المتحرك الصلب.

الحماية من المعدات الرياضية



SPORTSGel

”أنا أستخدم غطاء سرج Gel Ovations منذ عامين، ولا يزال الغطاء قويًا، كما أنه من المعدات الأساسية بالنسبة لي والذي يتحمل ساعات من التدريب الأسبوعي. أستخدم غطاء السرج في المقام الأول على دراجة الركض، حيث أركض بقدمي بينما أنا مدعومة بلوح على صدري وبسرج.

يقوم غطاء السرج السيليكون الطبي الناعم بعملية الضغط، ويحميني، ويمتص القوة وأنا أركض، مما يقلل من تلف الأنسجة الذي أتعرض له بسبب قضاء ساعات طويلة على السرج. إن غطاء السرج يعادل في أهميته لي الخوذة الخاصة بي.“



هنا داينز

متسابقة الدراجة الثلاثية
وبطلة سباق العدو الأوروبي

يستخدم الجل البُعدي أيضًا للمتطلبات المُلمحة للتعامل مع الضغط الذي يتعرض له الرياضيون من ذوي الاحتياجات الخاصة، ومتسابقو الألعاب البارالمبية، والمجتمع الأكبر من الرياضيين ذوي الاحتياجات الخاصة. ويستعمل الجل لحماية المناطق الحساسة في الجسم من الأسطح القاسية للمعدات الرياضية، كما يحمي من إصابات الصدمة وقرح الضغط. ويتم استعماله في المسارات والملاعب، وفي فعاليات قدرة التحمل، وتنس الكرسي المتحرك، وكرة السلة، وكرة القدم الأمريكية، من بين رياضات أخرى.

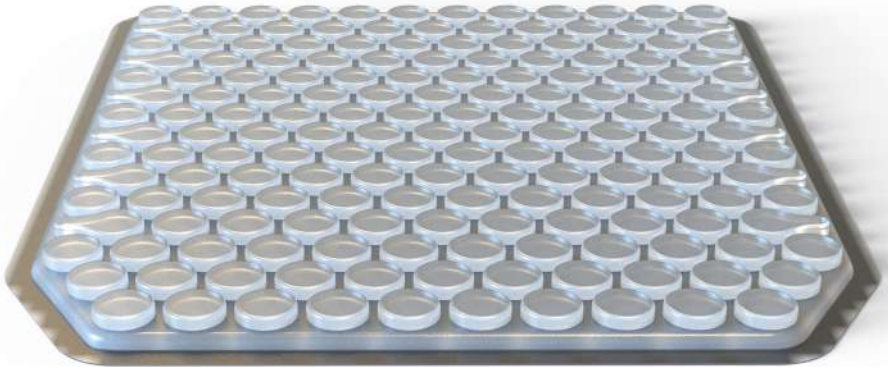
أحجام وسادات الجِل البُعدي

يتم توفير وسادات الجِل الموجودة في القائمة في شكل وحدات واحدة من الوسادة لكل حزمة

رمز المنتج

وسادات الجِل البُعدي سُمك نصف بوصة (١٣ مم)

12125D	وسادة الجِل البُعدي ١٢ × ١٢ بوصة (٣٠٠ × ٣٠٠ مم)
14145D	وسادة الجِل البُعدي ١٤ × ١٤ بوصة (٣٦٠ × ٣٦٠ مم)
16165D	وسادة الجِل البُعدي ١٦ × ١٦ بوصة (٤٠٠ × ٤٠٠ مم)
16185D	وسادة الجِل البُعدي ١٦ × ١٨ بوصة (٤٠٠ × ٤٦٠ مم)
16205D	وسادة الجِل البُعدي ١٦ × ٢٠ بوصة (٤٠٠ × ٥٠٠ مم)
18165D	وسادة الجِل البُعدي ١٨ × ١٦ بوصة (٤٦٠ × ٤٠٠ مم)
18185D	وسادة الجِل البُعدي ١٨ × ١٨ بوصة (٤٦٠ × ٤٦٠ مم)
18205D	وسادة الجِل البُعدي ١٨ × ٢٠ بوصة (٤٦٠ × ٥٠٠ مم)
20185D	وسادة الجِل البُعدي ٢٠ × ١٨ بوصة (٥٠٠ × ٤٦٠ مم)
20205D	وسادة الجِل البُعدي ٢٠ × ٢٠ بوصة (٥٠٠ × ٥٠٠ مم)
22185D	وسادة الجِل البُعدي ٢٢ × ١٨ بوصة (٥٦٠ × ٤٦٠ مم)
22205D	وسادة الجِل البُعدي ٢٢ × ٢٠ بوصة (٥٦٠ × ٥٠٠ مم)
24205D	وسادة الجِل البُعدي ٢٤ × ٢٠ بوصة (٦١٠ × ٥٠٠ مم)
26205D	وسادة الجِل البُعدي ٢٦ × ٢٠ بوصة (٦٦٠ × ٥٠٠ مم)
28205D	وسادة الجِل البُعدي ٢٨ × ٢٠ بوصة (٧١١ × ٥٠٠ مم)
30245D	وسادة الجِل البُعدي ٣٠ × ٢٤ بوصة (٧٦٢ × ٦١٠ مم)
LDCNS	غطاء دارتكس Dartex للوسادات أعلاه بقاعدة مضادة للانزلاق (يرجى تحديد الحجم المطلوب في الطلب، مثلاً LD- CNS1818 لغطاء ١٨ × ١٨ بوصة)



وسادات الجل البُعدي للعمود الفقري سُمك نصف بوصة (١٣ مم)

رمز المنتج

3105D	وسادة الجل البُعدي ٣ × ١٠ بوصة (٧٥ × ٢٦٠ مم)
3125D	وسادة الجل البُعدي ٣ × ١٢ بوصة (٧٥ × ٣٠٠ مم)
3145D	وسادة الجل البُعدي ٣ × ١٤ بوصة (٧٥ × ٣٦٠ مم)
3165D	وسادة الجل البُعدي ٣ × ١٦ بوصة (٧٥ × ٤٠٠ مم)
3185D	وسادة الجل البُعدي ٣ × ١٨ بوصة (٧٥ × ٤٦٠ مم)
3205D	وسادة الجل البُعدي ٣ × ٢٠ بوصة (٧٥ × ٥٠٠ مم)

وسادات الجل البُعدي الصغيرة سُمك نصف بوصة (١٣ مم)

رمز المنتج

445D	وسادة الجل البُعدي ٤ × ٤ بوصة (١٠٠ × ١٠٠ مم)
355D	وسادة الجل البُعدي ٣ × ٥ بوصة (٧٥ × ١٣٠ مم)
465D	وسادة الجل البُعدي ٤ × ٦ بوصة (١٠٠ × ١٥٠ مم)
45755D	وسادة الجل البُعدي ٤,٥ × ٧,٥ بوصة (١١٥ × ١٩٠ مم)
575D	وسادة الجل البُعدي ٥ × ٧ بوصة (١٣٠ × ١٨٠ مم)
6755D	وسادة الجل البُعدي ٦ × ٧,٥ بوصة (١٥٠ × ١٩٠ مم)
895D	وسادة الجل البُعدي ٨ × ٩ بوصة (٢٠٠ × ٢٣٠ مم)
555D	وسادة الجل البُعدي ٥ × ٥ بوصة (١٣٠ × ١٣٠ مم)
775D	وسادة الجل البُعدي ٧ × ٧ بوصة (١٨٠ × ١٨٠ مم)
65955D	وسادة الجل البُعدي ٦,٥ × ٩,٥ بوصة (١٦٥ × ٢٤٠ مم)
1285HD	وسادة الجل البُعدي ١٢ × ٨,٥ بوصة (سداسية الشكل) (٣٠٠ × ٢٢٠ مم)

أحجام وسادات الجل المسطحة

يتم توفير وسادات الجل الموجودة في القائمة في شكل وحدات واحدة من الوسادة لكل حزمة

رمز المنتج

وسادات الجل المُسطح سُمك ٨/١ بوصة (٣ مم)

18SFP0404	وسادة مسطحة سيليكون ٤ × ٤ بوصة (١٠٠ × ١٠٠ مم)
18SFP0506	وسادة مسطحة سيليكون ٥ × ٦ بوصة (١٣٠ × ١٥٠ مم)
18SFP0707	وسادة مسطحة سيليكون ٧ × ٧ بوصة (١٨٠ × ١٨٠ مم)
18SFP0808	وسادة مسطحة سيليكون ٨ × ٨ بوصة (٢٠٠ × ٢٠٠ مم)
18SFP0810	وسادة مسطحة سيليكون ٨ × ١٠ بوصة (٢٠٠ × ٢٦٠ مم)
18SFP1010	وسادة مسطحة سيليكون ١٠ × ١٠ بوصة (٢٦٠ × ٢٦٠ مم)
18SFP1212	وسادة مسطحة سيليكون ١٢ × ١٢ بوصة (٣٠٠ × ٣٠٠ مم)
18SFP1414	وسادة مسطحة سيليكون ١٤ × ١٤ بوصة (٣٦٠ × ٣٦٠ مم)
18SFP1616	وسادة مسطحة سيليكون ١٦ × ١٦ بوصة (٤٠٠ × ٤٠٠ مم)
18SFP1816	وسادة مسطحة سيليكون ١٦ × ١٨ بوصة (٤٦٠ × ٤٠٠ مم)
18SFP1818	وسادة مسطحة سيليكون ١٨ × ١٨ بوصة (٤٦٠ × ٤٦٠ مم)
18SFP2018	وسادة مسطحة سيليكون ١٨ × ٢٠ بوصة (٥٠٠ × ٤٦٠ مم)
18SFP2020	وسادة مسطحة سيليكون ٢٠ × ٢٠ بوصة (٥٠٠ × ٦٠٠ مم)
18SFP2220	وسادة مسطحة سيليكون ٢٢ × ٢٠ بوصة (٥٦٠ × ٥٠٠ مم)
18SFP2420	وسادة مسطحة سيليكون ٢٤ × ٢٠ بوصة (٦١٠ × ٥٠٠ مم)

رمز المنتج

وسادات الجل المُسطح سُمك رُبْع بوصة (٦ مم)

14SFP0404	وسادة مسطحة سيليكون ٤ × ٤ بوصة (١٠٠ × ١٠٠ مم)
14SFP0506	وسادة مسطحة سيليكون ٥ × ٦ بوصة (١٣٠ × ١٥٠ مم)
14SFP0707	وسادة مسطحة سيليكون ٧ × ٧ بوصة (١٨٠ × ١٨٠ مم)
14SFP0808	وسادة مسطحة سيليكون ٨ × ٨ بوصة (٢٠٠ × ٢٠٠ مم)
14SFP0810	وسادة مسطحة سيليكون ٨ × ١٠ بوصة (٢٠٠ × ٢٦٠ مم)
14SFP1010	وسادة مسطحة سيليكون ١٠ × ١٠ بوصة (٢٦٠ × ٢٦٠ مم)
14SFP1212	وسادة مسطحة سيليكون ١٢ × ١٢ بوصة (٣٠٠ × ٣٠٠ مم)
14SFP1414	وسادة مسطحة سيليكون ١٤ × ١٤ بوصة (٣٦٠ × ٣٦٠ مم)
14SFP1616	وسادة مسطحة سيليكون ١٦ × ١٦ بوصة (٤٠٠ × ٤٠٠ مم)
14SFP1816	وسادة مسطحة سيليكون ١٦ × ١٨ بوصة (٤٦٠ × ٤٠٠ مم)
14SFP1818	وسادة مسطحة سيليكون ١٨ × ١٨ بوصة (٤٦٠ × ٤٦٠ مم)
14SFP2018	وسادة مسطحة سيليكون ١٨ × ٢٠ بوصة (٥٠٠ × ٤٦٠ مم)
14SFP2020	وسادة مسطحة سيليكون ٢٠ × ٢٠ بوصة (٥٠٠ × ٦٠٠ مم)
14SFP2220	وسادة مسطحة سيليكون ٢٢ × ٢٠ بوصة (٥٦٠ × ٥٠٠ مم)
14SFP2420	وسادة مسطحة سيليكون ٢٤ × ٢٠ بوصة (٦١٠ × ٥٠٠ مم)

وسادات الجِل المُسطح سُمك ٨/٣ بوصة (١٠ مم)

رمز المنتج

38SFP0404	وسادة مسطحة سيليكون ٤ × ٤ بوصة (١٠٠ × ١٠٠ مم)
38SFP0506	وسادة مسطحة سيليكون ٦ × ٥ بوصة (١٣٠ × ١٥٠ مم)
38SFP0707	وسادة مسطحة سيليكون ٧ × ٧ بوصة (١٨٠ × ١٨٠ مم)
38SFP0808	وسادة مسطحة سيليكون ٨ × ٨ بوصة (٢٠٠ × ٢٠٠ مم)
38SFP0810	وسادة مسطحة سيليكون ١٠ × ٨ بوصة (٢٠٠ × ٢٦٠ مم)
38SFP1010	وسادة مسطحة سيليكون ١٠ × ١٠ بوصة (٢٦٠ × ٢٦٠ مم)
38SFP1212	وسادة مسطحة سيليكون ١٢ × ١٢ بوصة (٣٠٠ × ٣٠٠ مم)
38SFP1414	وسادة مسطحة سيليكون ١٤ × ١٤ بوصة (٣٦٠ × ٣٦٠ مم)
38SFP1616	وسادة مسطحة سيليكون ١٦ × ١٦ بوصة (٤٠٠ × ٤٠٠ مم)
38SFP1816	وسادة مسطحة سيليكون ١٦ × ١٨ بوصة (٤٦٠ × ٤٠٠ مم)
38SFP1818	وسادة مسطحة سيليكون ١٨ × ١٨ بوصة (٤٦٠ × ٤٦٠ مم)
38SFP2018	وسادة مسطحة سيليكون ١٨ × ٢٠ بوصة (٥٠٠ × ٤٦٠ مم)
38SFP2020	وسادة مسطحة سيليكون ٢٠ × ٢٠ بوصة (٥٠٠ × ٦٠٠ مم)
38SFP2220	وسادة مسطحة سيليكون ٢٠ × ٢٢ بوصة (٥٦٠ × ٥٠٠ مم)
38SFP2420	وسادة مسطحة سيليكون ٢٠ × ٢٤ بوصة (٦١٠ × ٥٠٠ مم)

وسادات الجِل المُسطح سُمك نصف بوصة (١٣ مم)

رمز المنتج

12SFP0404	وسادة مسطحة سيليكون ٤ × ٤ بوصة (١٠٠ × ١٠٠ مم)
12SFP0506	وسادة مسطحة سيليكون ٦ × ٥ بوصة (١٣٠ × ١٥٠ مم)
12SFP0707	وسادة مسطحة سيليكون ٧ × ٧ بوصة (١٨٠ × ١٨٠ مم)
12SFP0808	وسادة مسطحة سيليكون ٨ × ٨ بوصة (٢٠٠ × ٢٠٠ مم)
12SFP0810	وسادة مسطحة سيليكون ١٠ × ٨ بوصة (٢٠٠ × ٢٦٠ مم)
12SFP1010	وسادة مسطحة سيليكون ١٠ × ١٠ بوصة (٢٦٠ × ٢٦٠ مم)
12SFP1212	وسادة مسطحة سيليكون ١٢ × ١٢ بوصة (٣٠٠ × ٣٠٠ مم)
12SFP1414	وسادة مسطحة سيليكون ١٤ × ١٤ بوصة (٣٦٠ × ٣٦٠ مم)
12SFP1616	وسادة مسطحة سيليكون ١٦ × ١٦ بوصة (٤٠٠ × ٤٠٠ مم)
12SFP1816	وسادة مسطحة سيليكون ١٦ × ١٨ بوصة (٤٦٠ × ٤٠٠ مم)
12SFP1818	وسادة مسطحة سيليكون ١٨ × ١٨ بوصة (٤٦٠ × ٤٦٠ مم)
12SFP2018	وسادة مسطحة سيليكون ١٨ × ٢٠ بوصة (٥٠٠ × ٤٦٠ مم)
12SFP2020	وسادة مسطحة سيليكون ٢٠ × ٢٠ بوصة (٥٠٠ × ٦٠٠ مم)
12SFP2220	وسادة مسطحة سيليكون ٢٠ × ٢٢ بوصة (٥٦٠ × ٥٠٠ مم)
12SFP2420	وسادة مسطحة سيليكون ٢٠ × ٢٤ بوصة (٦١٠ × ٥٠٠ مم)

وسادات الجل المُسطح سُمك ٨/٥ بوصة (١٦ مم)

رمز المنتج

58SFP0404	وسادة مسطحة سيليكون ٤ × ٤ بوصة (١٠٠ × ١٠٠ مم)
58SFP0506	وسادة مسطحة سيليكون ٦ × ٥ بوصة (١٣٠ × ١٥٠ مم)
58SFP0707	وسادة مسطحة سيليكون ٧ × ٧ بوصة (١٨٠ × ١٨٠ مم)
58SFP0808	وسادة مسطحة سيليكون ٨ × ٨ بوصة (٢٠٠ × ٢٠٠ مم)
58SFP0810	وسادة مسطحة سيليكون ١٠ × ٨ بوصة (٢٠٠ × ٢٦٠ مم)
58SFP1010	وسادة مسطحة سيليكون ١٠ × ١٠ بوصة (٢٦٠ × ٢٦٠ مم)
58SFP1212	وسادة مسطحة سيليكون ١٢ × ١٢ بوصة (٣٠٠ × ٣٠٠ مم)
58SFP1414	وسادة مسطحة سيليكون ١٤ × ١٤ بوصة (٣٦٠ × ٣٦٠ مم)
58SFP1616	وسادة مسطحة سيليكون ١٦ × ١٦ بوصة (٤٠٠ × ٤٠٠ مم)
58SFP1816	وسادة مسطحة سيليكون ١٦ × ١٨ بوصة (٤٦٠ × ٤٠٠ مم)
58SFP1818	وسادة مسطحة سيليكون ١٨ × ١٨ بوصة (٤٦٠ × ٤٦٠ مم)
58SFP2018	وسادة مسطحة سيليكون ١٨ × ٢٠ بوصة (٥٠٠ × ٤٦٠ مم)
58SFP2020	وسادة مسطحة سيليكون ٢٠ × ٢٠ بوصة (٥٠٠ × ٦٠٠ مم)
58SFP2220	وسادة مسطحة سيليكون ٢٠ × ٢٢ بوصة (٥٦٠ × ٥٠٠ مم)
58SFP2420	وسادة مسطحة سيليكون ٢٠ × ٢٤ بوصة (٦١٠ × ٥٠٠ مم)

أحجام الوسادة الحامية من SlingGel

يتم توفير وسادات الجل الموجودة في القائمة في شكل وحدات واحدة من الوسادة لكل حزمة

حاميات SlingGel مُستخدِمي الحجم القياسي سُمك ٤/١ بوصة (٦ مم)

رمز المنتج

GSP140707	حامية Sling Gel القياسية ٧ × ٧ بوصة (١٨٠ × ١٨٠ مم)
GSP140808	حامية Sling Gel القياسية ٨ × ٨ بوصة (٢٠٠ × ٢٠٠ مم)
GSP140810	حامية Sling Gel القياسية ٨ × ١٠ بوصة (٢٠٠ × ٢٦٠ مم)
GSP141010	حامية Sling Gel القياسية ١٠ × ١٠ بوصة (٢٦٠ × ٢٦٠ مم)
GSP141212	حامية Sling Gel القياسية ١٢ × ١٢ بوصة (٣٠٠ × ٣٠٠ مم)

حاميات SlingGel مُستخدِمي الحجم الكبير سُمك ٨/٣ بوصة (١٠ مم)

رمز المنتج

GSP380810	حامية Sling Gel الكبيرة ٨ × ١٠ بوصة (٢٠٠ × ٢٦٠ مم)
GSP381010	حامية Sling Gel الكبيرة ١٠ × ١٠ بوصة (٢٦٠ × ٢٦٠ مم)
GSP381212	حامية Sling Gel الكبيرة ١٢ × ١٢ بوصة (٣٠٠ × ٣٠٠ مم)
GSP381414	حامية Sling Gel الكبيرة ١٤ × ١٤ بوصة (٢٠٠ × ٢٦٠ مم)

- EM Landis, "Micro-injection suites of capillary blood pressure in human skin," Herat, vol. 15, no. 2, pp. 209-228, 1930 [1-2]
- E.M. Lamdis, The capillary blood pressure in mammalian mesentery as determined by the micro-injection method," American Journal of Physiology-Legacy Content, vol. 93, no. 1, pp. 353-362, 1930
- EM Landis, "Micro-injection suites of capillary blood pressure in human skin," Herat, vol. 15, no. 2, pp. 209-228, 1930 [3-7]
- E.M. Lamdis, The capillary blood pressure in mammalian mesentery as determined by the micro-injection method," 4
American Journal of Physiology-Legacy Content, vol. 93, no. 1, pp. 353-362, 1930
- E.M. Landis, "Micro-injection studies of capillary blood pressure in Raynaud's disease," Heart-a Journal for the Study of 5
Circulation, vol. 15, no 3, pp 247-255, 1930
- T. Defloor, "the risk of pressure sores: a concept scheme," Journal of Clinical Nursing, vol. 8, no. 2, pp. Pp 206-216, 1999 6
- T. Defloor and M. H. F. Grypdonck, "Sitting posture and prevention of pressure ulcers," Applied Nursing Research, vol. 7
.no. 3, pp. 136-142, 1999
- J. Casey and L. Gittins, "Use of tilt-in-space in seating systems for adults with physical disabilities," Physical Therapy 8
Reviews, vol. 18, no. 4, pp. 285-299, 2013
- L.Clements, M. Moore, T.Tribble, and J. Blake, "Reducing skin breakdown in patients receiving extracorporeal 9
membranous oxygenation," Nursing Clinics of North America, vol. 49, no. 1 pp.61-68, a2014
- An Experimental intervention Study Assessing the impact of a Thin Silicone Gel Surface in Interface Pressure Radiology 10
Research and Practice 2020 (11) Angmorteh, England, Aboagye, Ofori

نشر هذا الكتيب Gel Ovations Europe Ltd

جميع حقوق المحتويات © ٢٠٢٢ محفوظة لـ Gel Ovations Europe Ltd

لا يجوز إعادة نشر أي جزء من هذا المنشور أو كله أو إرساله بأي شكل من الأشكال بدون إذن كتابي من
.Gel Ovations Europe Ltd

ينطبق الجِل البُعدي المشار إليه في هذا الدليل فقط للمنتجات التي صنعتها Gel Ovations Europe Ltd، والشركة غير مسؤولة أو ملزمة بمميزات المنتجات التي صنعتها شركات أخرى.

Gel Ovations Europe

Unit 3 Charlton Rd, Brentry, Bristol BS10 6NF

رقم الهاتف: 285071 01454

www.gelovationseurope.com

